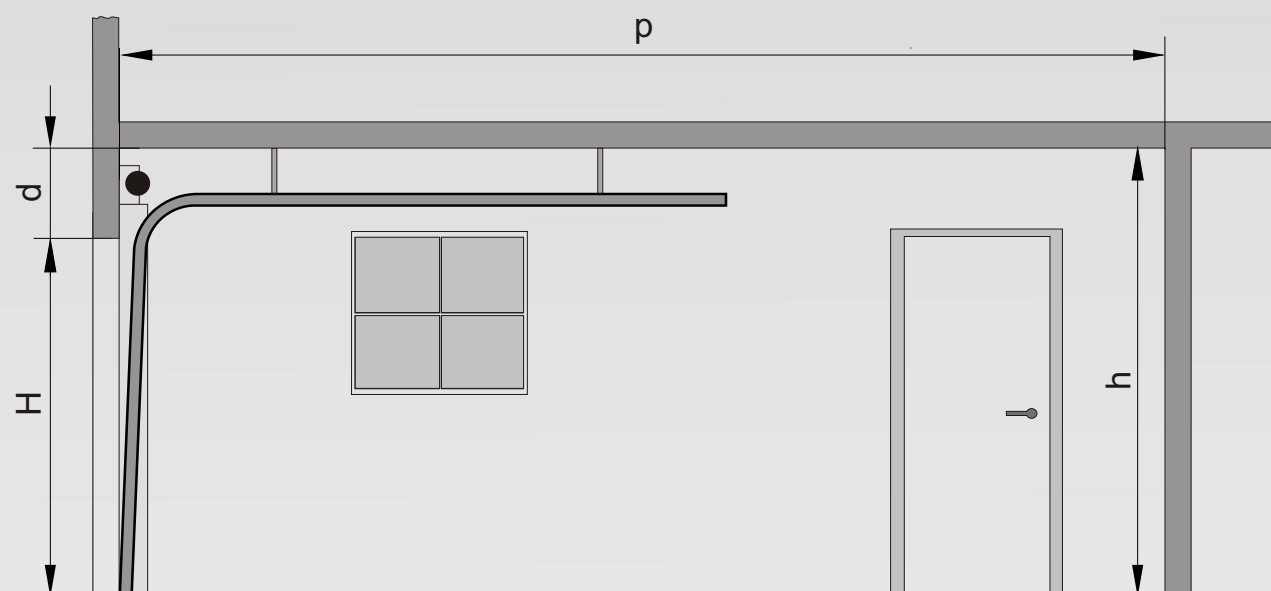
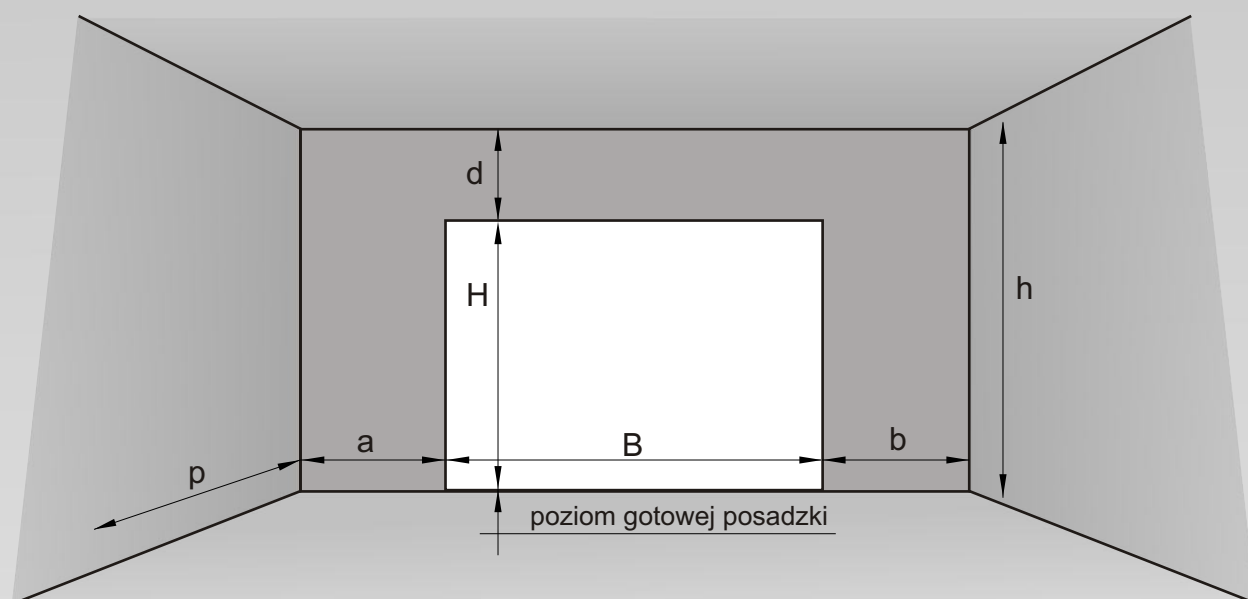


INFORMACJE TECHNICZNE - BRAMY GARAŻOWE BEDITOM



DANE ZABUDOWY

SCHEMATY PROWADZEŃ TYPY:



Wymiary podstawowe:

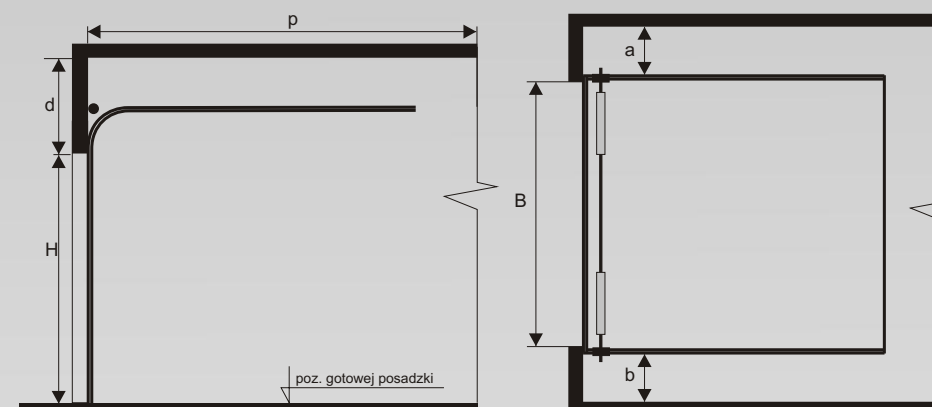
- H - wysokość otworu bramy
- d - wysokość wolnego nadproża
- B - szerokość otworu bramy
- a, b - szerokość wolnej przestrzeni po obu bokach otworu
- h - wysokość całkowita garażu
- p - głębokość garażu

UWAGA ! KONIECZNE JEST USTALENIE POZIOMU GOTOWEJ POSADZKI !

Wymiary na które należy zwrócić uwagę z powodu możliwych kolizji z mechanizmem bramy:

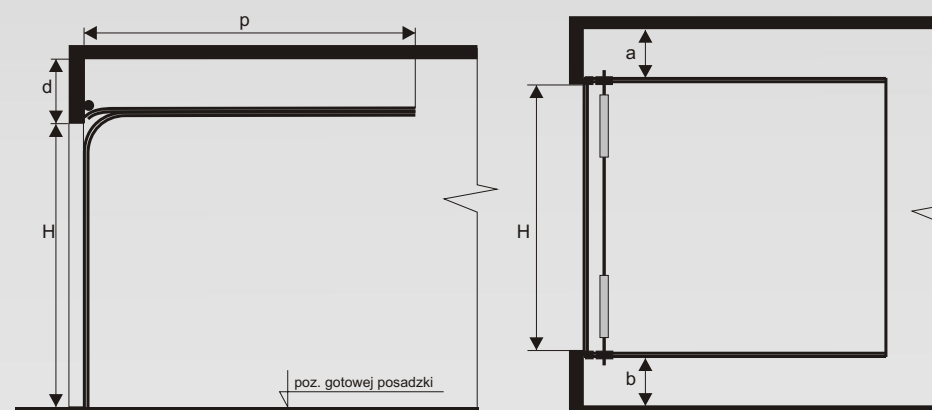
- wysokość górnej krawędzi okna lub drzwi oraz ich odległość od otworu bramy (jeśli występują), możliwość kolizji z prowadzonymi poziomymi
- położenie i wymiary belek stropowych (jeśli widoczne) oraz innych przeszkód, możliwa kolizja z kurtyną bramy

STL 300



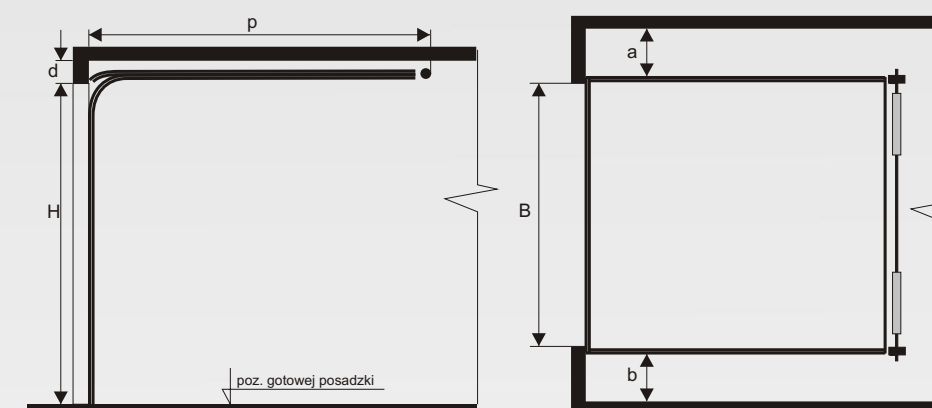
STL 300	
Szerokość bramy w mm 2300 < B < 5000	Wysokość bramy w mm 2000 < H < 3050
Odległość krawędzi otworu od ściany w mm a, b > 100	
Wysokość nadproża w mm d > 300 otwieranie ręczne	Wysokość nadproża w mm d > 350 otwieranie elektryczne
Głębokość garażu w mm p > H + 450 otwieranie ręczne	Głębokość garażu w mm p > H + 1050 otwieranie elektryczne
Wielkość przejazdu po zabudowie w mm	
B - 40	H - 20

NLH 190



NLH 190	
Szerokość bramy w mm 2300 < B < 4500	Wysokość bramy w mm 2000 < H < 3000
Odległość krawędzi otworu od ściany w mm a, b > 95	
Wysokość nadproża w mm d > 190 otwieranie ręczne	Wysokość nadproża w mm d > 190 otwieranie elektryczne
Głębokość garażu w mm p > min H + 640 otwieranie ręczne	Głębokość garażu w mm p > min H + 640 otwieranie elektryczne
Wielkość przejazdu po zabudowie w mm	
B - 40	H - 45 (otw. ręczne), H (otw. elektryczne)

NLH 75



NLH 75	
Szerokość bramy w mm 2300 < B < 4500	Wysokość bramy w mm 2000 < H < 2500
Odległość krawędzi otworu od ściany w mm a, b > 95	
Wysokość nadproża w mm d > 75 otwieranie ręczne	Wysokość nadproża w mm d > 115 otwieranie elektryczne
Głębokość garażu w mm p > min H + 770 otwieranie ręczne	Głębokość garażu w mm p > min H + 770 otwieranie elektryczne
Wielkość przejazdu po zabudowie w mm	
B - 40	H - 75 (otw. ręczne), H = S (otw. elektryczne)
Maksymalna powierzchnia bramy do 11 m ² Maksymalna szerokość bramy 4500 mm	

PROWADZENIE LH 200 WAŁ NA NADPROŻU

