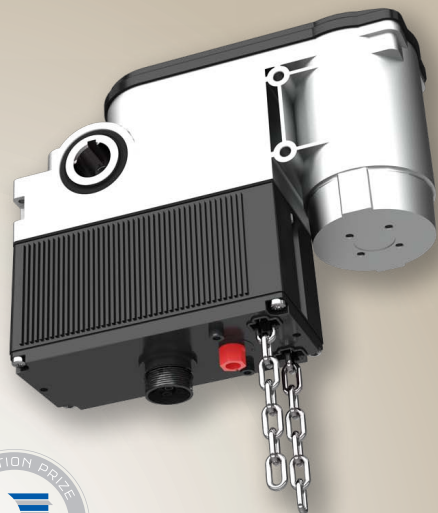


SE-ELEKTROMATEN FU to napędy do bram segmentowych z kompensacją masy. Montaż odbywa się z reguły bezpośrednio na wale bramy. SE 8.65 FU łączy w sobie wyjątkowo kompaktową budowę ze zintegrowanym przemiennikiem częstotliwości. W kombinacji ze sterownikami bramy GfA, przemiennik częstotliwości oferuje liczne zalety, takie jak bezstopniowy wybór

prędkości wyjściowej, a także łagodny rozruch i stop. Seryjnie napęd ten wyposażony jest w urządzenie awaryjnego uruchamiania ręcznego SK jako ręczne uruchomienie awaryjne, które opcjonalnie może zostać rozszerzone o przedłużenie linki przetaczającej. Nowy system wtykowy przewodu łączącego XES umożliwia szybkie uruchomienie bez konieczności okablowania.

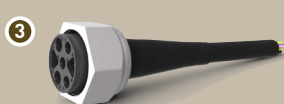
SG40



Awarded with the Innovation Prize of the R+T 2015

ELEKTROMATEN		SE 8.65 FU
Typoszereg		SG40
Zdawczy moment obrotowy	Nm	80
Zdawcza prędkość obrotowa OTW.		6 - 65
	ZAM. > 2,5m	6 - 45
	ZAM. ≤ 2,5m	6 - 30
Ø wału zdawczego (Ø)	mm	25,4
Maksymalny moment oporowy	Nm	300
Maksymalny ciężar bramy	N	3000
Moc silnika	kW	0,5
Napięcie robocze	V	1N-230
Częstotliwość robocza	Hz	50 / 60
Maks. liczba załączeń na godzinę		18 [9] ¹
Kabel zasilający / bezpiecznik (zwłoczny)		3x1,5 ² / 10A
Zakres wyłącznika krańcowego (Maksymalnie możliwe obroty wału zdawczego)		15
Zakres temperatury	°C	+5...+40 (+60)
Stopień ochrony	IP	65
Ciężar napędu	kg	9,5
Nr katalogowy napędu ELEKTROMATEN		10004398

¹ W zakresie temperatury +40°C...+60°C



Ręczne uruchomienie awaryjne:

- Szybki łańcuch SK 1
- Opcjonalne przedłużenie linki przetaczającej 2

Przyłącze: ■ Przewód łączący XES 3

